



UNIVERSITÀ DEGLI STUDI  
DI PERUGIA

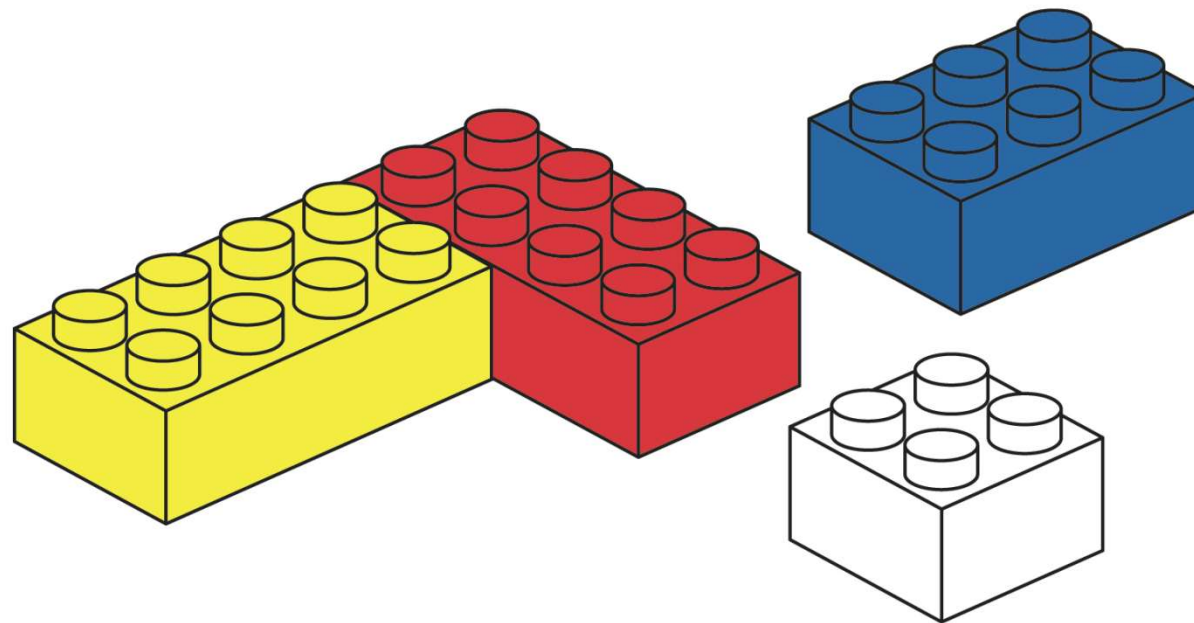


DIPARTIMENTO DI INGEGNERIA  
CIVILE E AMBIENTALE  
DIPARTIMENTO DI ECCELLENZA

## Dipartimento di Ingegneria Civile e Ambientale

corso di laurea in  
**DESIGN**

# costruisci il tuo domani



UNIVERSITÀ DEGLI STUDI  
DI PERUGIA

**DICA**  
DIPARTIMENTO DI INGEGNERIA  
CIVILE E AMBIENTALE  
DIPARTIMENTO DI ECCELLENZA

Dipartimento di Ingegneria Civile e Ambientale [www.ing1.unipg.it](http://www.ing1.unipg.it)

corso di laurea in

**DESIGN**



Università degli Studi di Perugia  
Dipartimento di Ingegneria Civile ed  
Ambientale



# DICA DIPARTIMENTO DI ECCELLENZA

#ricerca e #didattica di #eccellenza su protezione del costruito dai rischi naturali,  
#rischiosismico, #rischioidrogeologico, #rischioambientale

SO#1 RICERCA protezione rischi naturali

SO#4 innovazione DOTTORATO  
internazionalizzazione

Finanziamento MIUR € 7,32 MLN\_Totale budget progetto € 7,75 MLN

SO#2 LABORATORI

SO#3 qualità OFFERTA DIDATTICA



Ministero dell'Istruzione, dell'Università e della Ricerca  
Dipartimenti di Eccellenza - Bando 2017



Dipartimento di Ingegneria Civile e Ambientale [www.ing1.unipg.it](http://www.ing1.unipg.it)

corso di laurea in  
**DESIGN**

## ECCELLENZA

il **DICA** è stato inserito dal MIUR  
fra i **14 Dipartimenti Universitari di Eccellenza** in  
Italia per l'area **"Ingegneria Civile e Architettura"**

Il DICA propone un **taglio sperimentale e avanzato dell'attività di ricerca scientifica e tecnologica** orientata alla prevenzione sismica e alla protezione nei confronti dei rischi naturali e offre ampie declinazioni dei percorsi formativi, con un'**attività didattica innovativa e laboratoriale** che presenta una marcata specializzazione dedicata alla protezione sismica, alla resilienza del territorio e del costruito e alla progettazione emergenziale.



**DICA**  
DIPARTIMENTO DI INGEGNERIA  
CIVILE E AMBIENTALE  
DIPARTIMENTO DI ECCELLENZA

Dipartimento di Ingegneria Civile e Ambientale [www.ing1.unipg.it](http://www.ing1.unipg.it)

corso di laurea in

**DESIGN**



## SEDE via Duranti 93, Perugia



# STRUTTURA

spazi esterni

aule

aule studio e luoghi  
di aggregazione

laboratori





## SERVIZI

biblioteca

segreteria studenti

bar e mensa

wifi



# LABORATORI

I Laboratori del Dipartimento svolgono attività di ricerca sperimentale e teorica.

**sede principale** (via Duranti 93, Perugia)

Campo sperimentale di Ingegneria delle Acque

Laboratorio accorpato di Disegno e Architettura

Disegno Automatico

Grafica Multimediale

Modellazione e Progettazione

Laboratorio di Dinamica delle Strutture

Laboratorio di Geotecnica

Laboratorio di Ingegneria delle acque

Laboratorio Didattico di Informatica

Laboratorio accorpato di Tecnologie Chimiche

Processi chimici di interesse ambientale

Analisi ambientali per il controllo di contaminanti

Laboratorio di Urbanistica e Strategie urbane





# LABORATORI

## Sede di San Pietro

Laboratorio accorpato di Botanica Ambientale

Botanica Ambientale e Biologia del Restauro

Aerobiologia applicata e fenologia

Laboratorio di Biorisorse vegetali per l'ambiente e il territorio

Laboratorio accorpato di Chimica Agraria

Chimica delle Biomasse di Uso Agrario

Residui di Prodotti Naturali e di Sintesi

## Sede di Terni

Laboratorio accorpato di Scienza e Tecnologia dei Materiali

Tecnologia dei materiali polimerici e compositi

Analisi termica dei materiali

Microscopia ottica ed elettronica

Biomateriali

Caratterizzazione meccanica ed elettrica materiali

Film sottili

## Sede di Foligno

Laboratorio di Prove Materiali

Strutture

Strade (VIARIA)



**DICA**  
DIPARTIMENTO DI INGEGNERIA  
CIVILE E AMBIENTALE  
DIPARTIMENTO DI ECCELLENZA

Dipartimento di Ingegneria Civile e Ambientale [www.ing1.unipg.it](http://www.ing1.unipg.it)

corso di laurea in

**DESIGN**

## INTERNAZIONALIZZAZIONE

Possibilità di **esperienze formative all'estero**  
nell'ambito dei numerosi programmi  
di **formazione internazionale**  
e grazie ad accordi con prestigiose università estere



UNIVERSITÀ DEGLI STUDI  
DI PERUGIA

**DICA**  
DIPARTIMENTO DI INGEGNERIA  
CIVILE E AMBIENTALE  
DIPARTIMENTO DI ECCELLENZA

Dipartimento di Ingegneria Civile e Ambientale [www.ing1.unipg.it](http://www.ing1.unipg.it)

corso di laurea in

**DESIGN**

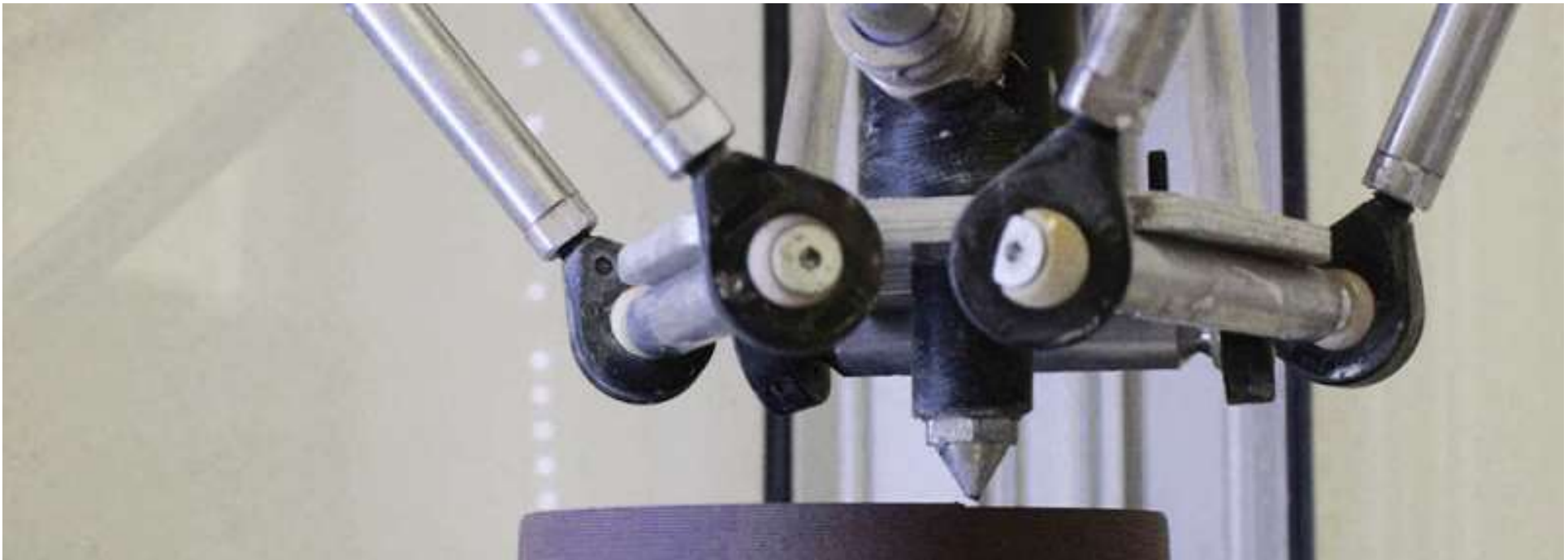
## DIDATTICA SPERIMENTALE INNOVATIVA

Didattica laboratoriale

Workshop innovativi

Aule 3.0

Seminari di aggiornamento e viaggi di istruzione



**DICA**  
DIPARTIMENTO DI INGEGNERIA  
CIVILE E AMBIENTALE  
DIPARTIMENTO DI ECCELLENZA

Dipartimento di Ingegneria Civile e Ambientale [www.ing1.unipg.it](http://www.ing1.unipg.it)

corso di laurea in

**DESIGN**



## OFFERTA FORMATIVA

- 2 Corsi di Laurea (3 anni)
- 3 Corsi di Laurea magistrale (2 anni)
- 1 Corso di Laurea magistrale a ciclo unico (5 anni)

**Design**

Planet life design

Ingegneria civile e ambientale

Ingegneria civile

Ingegneria per l'ambiente e il territorio

Ingegneria edile - Architettura



**DICA**  
DIPARTIMENTO DI INGEGNERIA  
CIVILE E AMBIENTALE  
DIPARTIMENTO DI ECCELLENZA

Dipartimento di Ingegneria Civile e Ambientale [www.ing1.unipg.it](http://www.ing1.unipg.it)

corso di laurea in

**DESIGN**

# DESIGN

LAUREA TRIENNALE  
**ACCESSO LIBERO**

con obbligo di effettuare un test di autovalutazione della preparazione acquisita nel corso degli studi superiori. Il risultato del test, che si svolgerà a inizio settembre, non pregiudica comunque l'iscrizione.



**DICA**  
DIPARTIMENTO DI INGEGNERIA  
CIVILE E AMBIENTALE  
DIPARTIMENTO DI ECCELLENZA

Dipartimento di Ingegneria Civile e Ambientale [www.ing1.unipg.it](http://www.ing1.unipg.it)

corso di laurea in

**DESIGN**



**DICA**  
DIPARTIMENTO DI INGEGNERIA  
CIVILE E AMBIENTALE  
DIPARTIMENTO DI ECCELLENZA

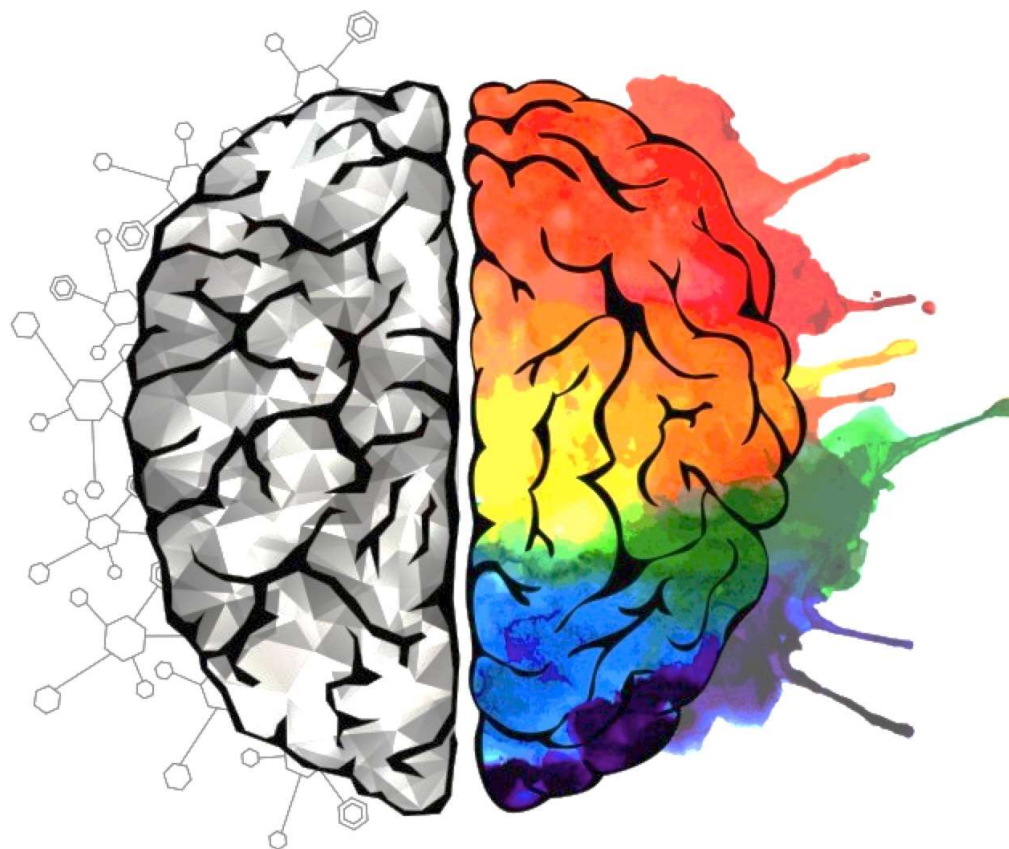
Dipartimento di Ingegneria Civile e Ambientale [www.ing1.unipg.it](http://www.ing1.unipg.it)

corso di laurea in

**DESIGN**



**il percorso formativo integra  
solida formazione tecnico-scientifica  
e approccio progettuale creativo**



**DICA**  
DIPARTIMENTO DI INGEGNERIA  
CIVILE E AMBIENTALE  
DIPARTIMENTO DI ECCELLENZA

**Dipartimento di Ingegneria Civile e Ambientale** [www.ing1.unipg.it](http://www.ing1.unipg.it)

corso di laurea in

**DESIGN**

**sinergia**

tra **Università** degli Studi di Perugia  
e **Accademia** di Belle Arti «Pietro Vannucci» di Perugia



**DICA**  
DIPARTIMENTO DI INGEGNERIA  
CIVILE E AMBIENTALE  
DIPARTIMENTO DI ECCELLENZA

Dipartimento di Ingegneria Civile e Ambientale [www.ing1.unipg.it](http://www.ing1.unipg.it)

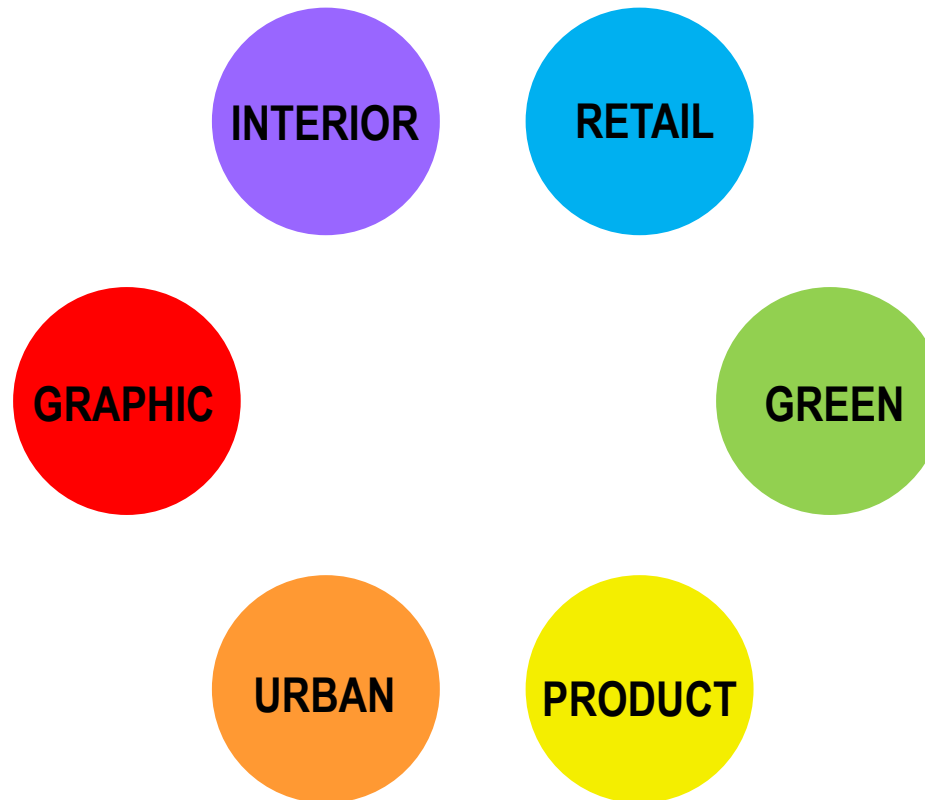
corso di laurea in

**DESIGN**

## **formazione generalista**

nei molteplici ambiti del design:

graphic, interior, retail, product, urban, green





**workshop e laboratori**  
con **visiting professors** di chiara fama



Workshop del fotografo Oliviero Toscani

## viaggi di istruzione



Il Circuito di Misano con le installazioni permanenti di Aldo Drudi



**stage curriculare** (obbligatorio)  
presso aziende del territorio  
**regionale e nazionale**



**DICA**  
DIPARTIMENTO DI INGEGNERIA  
CIVILE E AMBIENTALE  
DIPARTIMENTO DI ECCELLENZA

Dipartimento di Ingegneria Civile e Ambientale [www.ing1.unipg.it](http://www.ing1.unipg.it)

corso di laurea in

**DESIGN**



## percorso formativo /primo anno

Insegnamenti	Moduli	Ambito	CFU
Scienze di base per il design	Analisi matematica	B	5
	Fisica	AI	3
Scienze applicate per il design	Fisica tecnica industriale	B	5
	Meccanica dei fluidi	AI	5
Materiali per il design	Fondamenti chimici delle tecnologie	B	5
	Scienza e tecnologia dei materiali	B	6
Laboratorio di design	Design	B	5
	Graphic design	B	5
	Marketing e comunicazione aziendale	C	5
Disegno e rilievo		B	6
Storia del design		B	6
Lingua inglese		AAF	3

## percorso formativo /secondo anno

Insegnamenti	Moduli	Ambito	CFU
Laboratorio di interior design	Interior design	B	8
	Caratteri tipologici e morfologici dell'architettura	AI	4
Forme strutturali per il design		B	6
Disegno automatico ed esecutivo		C	6
Garden design	Green design	AI	6
	Principi di nutrizione vegetale	AI	3
	Verde strutturato	AI	3
Universal design A	Sociologia del design 1	C	5
	Sociologia del design 2	AI	3
Universal design B	Sociologia del design 1	C	5
	Principi di accessibilità	AI	3
Laboratorio di retail design	Retail design	C	6
	Fotografia	C	6

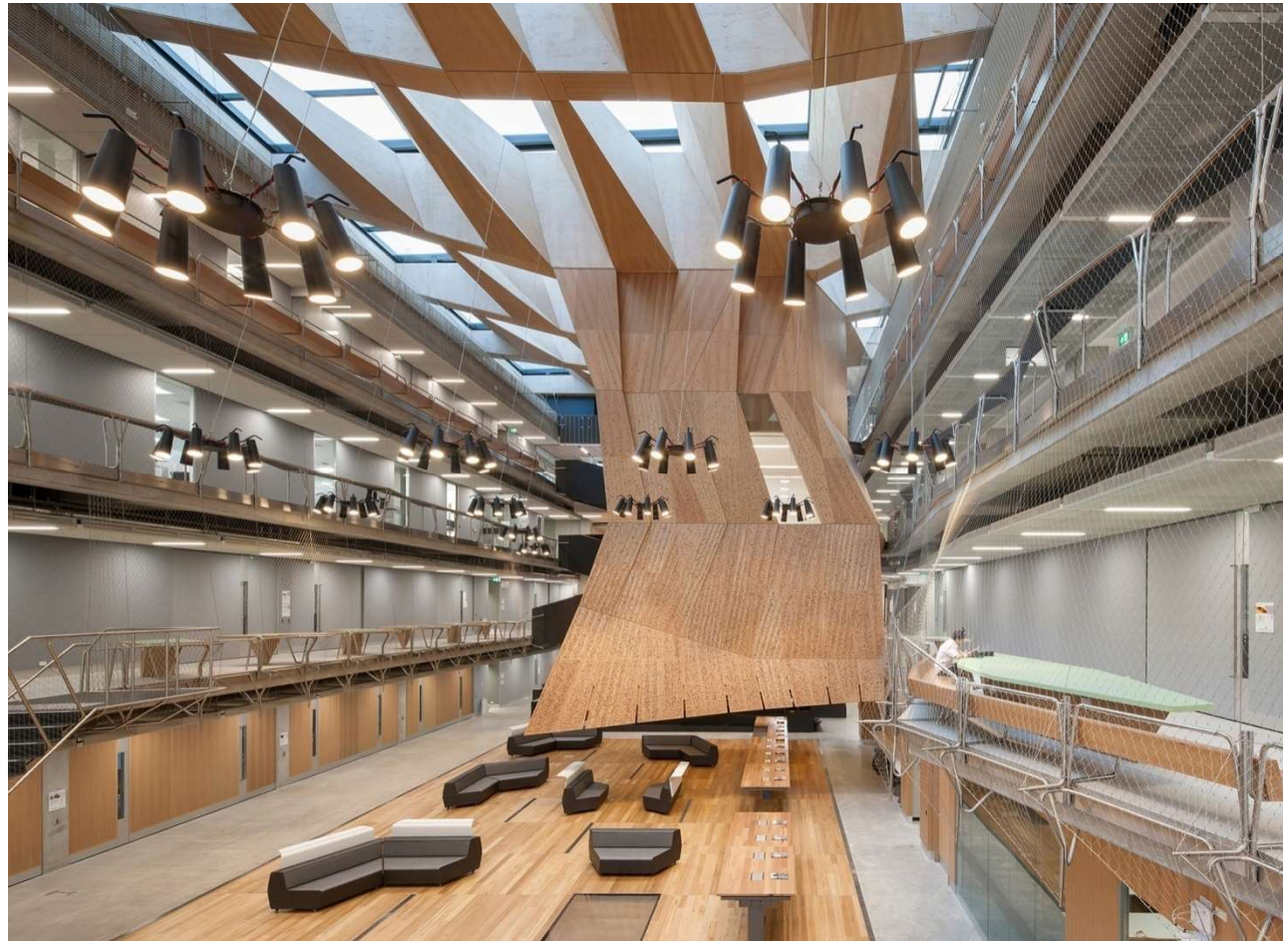
## percorso formativo /terzo anno

Insegnamenti	Moduli	Ambito	CFU
Strutture per il design		C	6
Laboratorio di product design	Product design	C	8
	Modellazione e stampa 3D	C	4
Laboratorio di urban design	Architettura e installazioni temporanee	C	6
	Diritto urbanistico	AI	5
Laboratorio di exhibit design	Exhibit design	C	6
	Scenografia	C	6
Attività a scelta		AAF	12
Altre conoscenze		AAF	1
Stage		AAF	8
Tesi di laurea		AAF	3

## ambiti disciplinari

### Interior design

Porta lo studente ad approfondire la logica compositiva e di definizione degli interni manifestando gli orientamenti del pensiero contemporaneo, per una consapevolezza della modificazione e della evoluzione del concetto di habitat, nel rispetto delle caratteristiche stilistico-architettoniche dell'ambito di intervento.



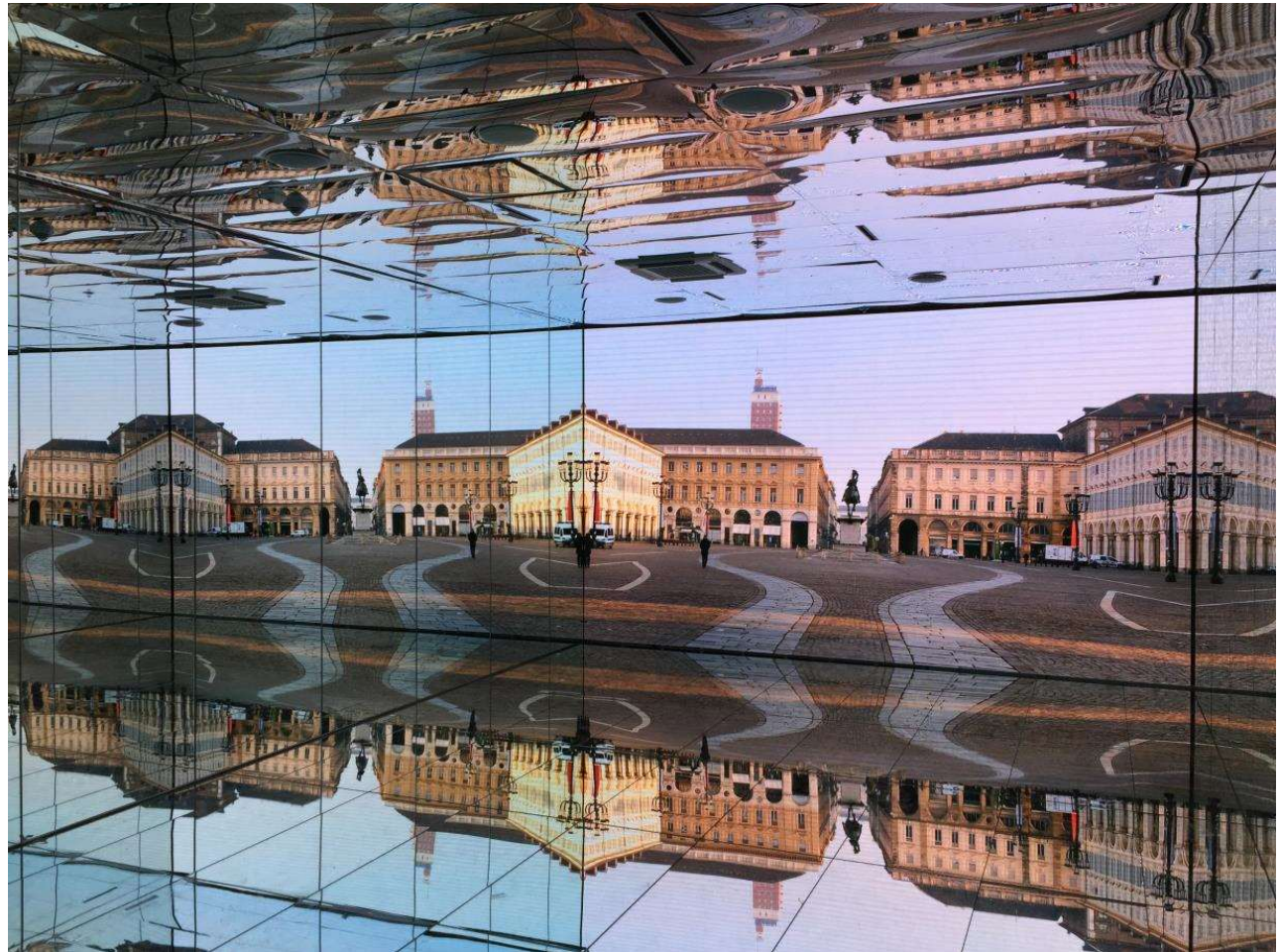
John Wardle Architects-NADAAA, Melbourne School of Design, interno



## ambiti disciplinari

### Exhibit design

Fornisce allo studente una serie di competenze specialistiche nei diversi settori di applicazione dell'exhibit design (mostre, fiere, musei, eventi e scenografie), per rispondere ai bisogni della qualità del progetto espositivo, nelle diverse scale di intervento.



Studio Nemesi, padiglione Italia in occasione di Expo 2015, interno

## ambiti disciplinari

### Urban design

Fornisce agli studenti una formazione culturale e professionale nell'ambito della composizione architettonica e, in particolare, dell'ideazione delle architetture temporanee e nomadi, a partire da alcune tematiche quali l'architettura parassita (costruire nel costruito), l'architettura e la comunicazione (icone urbane) e l'architettura e l'arte (immagine della città).



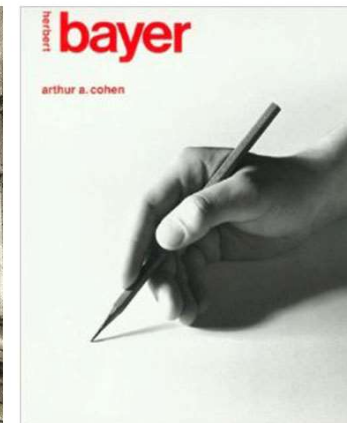
West 8, Toronto Waterfront



## ambiti disciplinari

### Graphic design

Approfondisce gli strumenti teorici, metodologici e operativi della progettazione grafica, focalizzandosi sull'importanza della comunicazione visiva e sulla fondamentale relazione/interazione tra design e tipografia.



Alcuni ambiti di applicazione del graphic design:  
dal lettering, ai posters, alla pubblicità.

## ambiti disciplinari

### Product design

Propone un percorso metodologico che guidi all'acquisizione di una serie di conoscenze, strumenti e metodi, utili all'attività progettuale. Attraverso un approccio pratico, il processo progettuale parte dalla osservazione della realtà (tecnologie, cambiamenti culturali, nuovi bisogni) per individuare gli input con l'obiettivo di tradurli in soluzioni innovative.



Philippe Starck-Emilio Pucci, poltroncina Madame



### Retail design

Fornisce agli studenti gli strumenti utili per interpretare in maniera critica e creativa il rapporto tra oggetti, ambienti e persone, con approfondimenti sui materiali e sulle tecnologie, esaminando le tendenze che modellano l'ambiente di vendita del futuro per identificare le opportunità di innovazione.



Diébédo Francis Kéré, Camper store nel Campus Vitra a Weil am Rhein

### Garden design

Fornisce gli strumenti concernenti la botanica e l'ecologia delle piante, l'organizzazione, la forma, la dimensione e la funzionalità delle stesse, con l'obiettivo di apprendere le relazioni tra piante ed ambiente/clima e la loro applicazione nell'interior design, nell'exhibit design e nel retail design.





## workshop

I workshops di co-progettazione consistono in sessioni di lavoro di gruppo, che coinvolgono studenti, professori ed esperti di settore, all'interno delle quali si discutono insieme le criticità esistenti in un ambito progettuale e si propongono possibili soluzioni, seguendo un percorso guidato.



al termine del percorso formativo?

ci si può iscrivere presso l'Ateneo di Perugia  
al **Corso di Laurea magistrale**  
in **Planet life design**



UNIVERSITÀ DEGLI STUDI  
DI PERUGIA

**DICA**  
DIPARTIMENTO DI INGEGNERIA  
CIVILE E AMBIENTALE  
DIPARTIMENTO DI ECCELLENZA

Dipartimento di Ingegneria Civile e Ambientale [www.ing1.unipg.it](http://www.ing1.unipg.it)

corso di laurea in

**DESIGN**



## prospettive occupazionali

attività di **libera professione** di designer

attività nelle **istituzioni** e negli **enti pubblici e privati**

attività negli **studi** e nelle **società di progettazione**

attività nelle **imprese** e nelle aziende

attività negli **enti di ricerca** pubblici e privati



UNIVERSITÀ DEGLI STUDI  
DI PERUGIA

**DICA**  
DIPARTIMENTO DI INGEGNERIA  
CIVILE E AMBIENTALE  
DIPARTIMENTO DI ECCELLENZA

Dipartimento di Ingegneria Civile e Ambientale [www.ing1.unipg.it](http://www.ing1.unipg.it)

corso di laurea in

**DESIGN**

## CONTATTI

**[www.ing1.unipg.it](http://www.ing1.unipg.it)**  
**[servizio.orientamento.dica@unipg.it](mailto:servizio.orientamento.dica@unipg.it)**

### **segreteria studenti**

tel            075 585 3818  
email        [singegne@unipg.it](mailto:singegne@unipg.it)

### **orari di apertura**

lun-mer-ven            10:00 – 12:30  
mar-gio                15:00 – 17:30



UNIVERSITÀ DEGLI STUDI  
DI PERUGIA

**DICA**  
DIPARTIMENTO DI INGEGNERIA  
CIVILE E AMBIENTALE  
DIPARTIMENTO DI ECCELLENZA

Dipartimento di Ingegneria Civile e Ambientale **[www.ing1.unipg.it](http://www.ing1.unipg.it)**

corso di laurea in

**DESIGN**