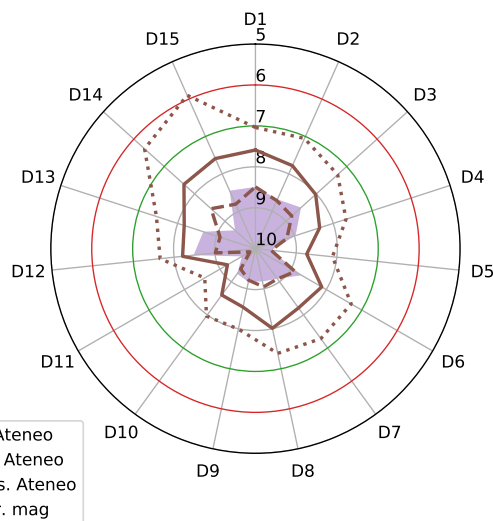




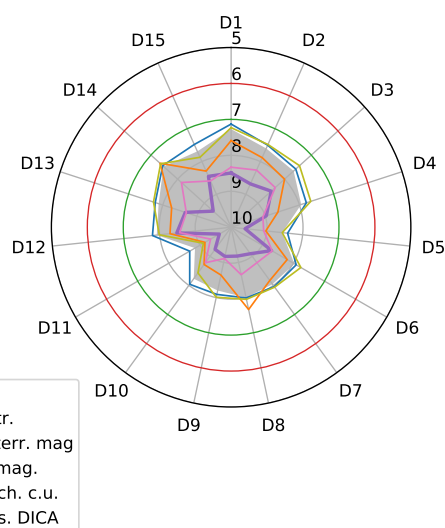
## Valutazione della didattica A.A. 2019-2020

### INGEGNERIA PER L'AMBIENTE E IL TERRITORIO - Classe di laurea magistrale LM-35

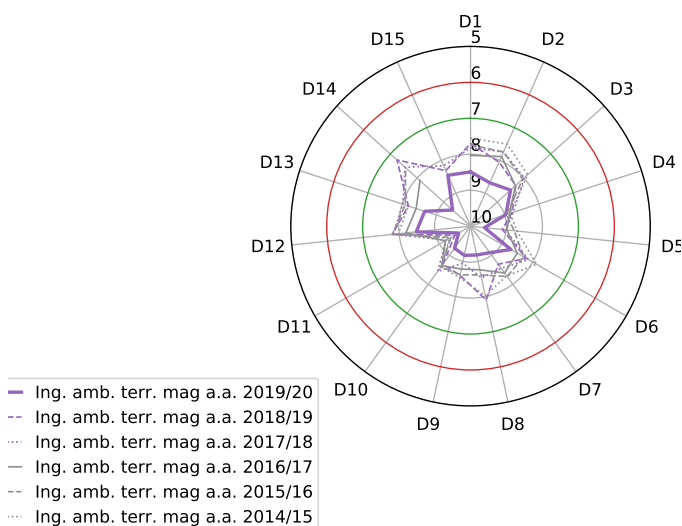
Sezione	Descrizione domande	
Insegnamento	D1	Le conoscenze preliminari possedute sono risultate sufficienti per la comprensione degli argomenti previsti nel programma di esame?
	D2	Il carico di studio di questo insegnamento è proporzionato ai crediti assegnati?
	D3	Il materiale didattico (indicato e disponibile) è adeguato per lo studio della materia?
	D4	Le modalità di esame sono state definite in modo chiaro?
Docenza	D5	Gli orari di svolgimento di lezioni, di esercitazioni e altre eventuali attività didattiche sono rispettati?
	D6	Il docente stimola / motiva l'interesse verso la disciplina?
	D7	Il docente espone gli argomenti in modo chiaro?
	D8	Le attività didattiche integrative (esercitazioni, laboratori, seminari, ecc.) sono utili all'apprendimento della materia?
	D9	L'insegnamento è stato svolto in maniera coerente con quanto dichiarato sul sito web del corso di studio?
	D10	Il docente è reperibile per chiarimenti e spiegazioni?
	D11	Le lezioni sono svolte dal/dai docente/ti titolare/ri? (solo per frequentanti)
Interesse	D12	E'interessato/a agli argomenti trattati nell'insegnamento?
Giudizio complessivo	D13	Complessivamente, valuta in maniera positiva l'insegnamento?
	D14	L'organizzazione del tirocinio nel suo complesso è risultata positiva? (domanda riferita al solo tirocinio)
	D15	Le aule in cui si svolgono le lezioni sono adeguate? (si vede, si sente, si trova posto)



Punteggio minimo, medio e massimo relativo ai 15 quesiti del questionario di valutazione della didattica (D1-D15): punteggio ottenuto valutando tutti i Corsi di Studio dell'Ateneo con almeno 100 risposte al quesito specifico. In colore magenta il punteggio medio relativo al corso di laurea magistrale in Ingegneria per l'ambiente e il territorio (LM-35).



Punteggio medio relativo ai 15 quesiti del questionario di valutazione della didattica (D1-D15) per i cinque corsi di studio del Dipartimento di Ingegneria Civile e Ambientale (DICA); l'area campita indica il punteggio medio relativo ai corsi di studio del DICA.



Confronto tra i punteggi medi relativi ai quesiti del questionario di valutazione della didattica: D1-D13 per l'A.A. 2014/15, D1-D14 per gli A.A. 2015/16 e 2016/17, D1-D15 dall'A.A. 2017/18 in poi.

Di seguito i punteggi medi relativi ai 15 quesiti per i singoli moduli di insegnamento, confrontati con i due A.A. precedenti. Nell'A.A. 2019/20, per gli insegnamenti del secondo semestre non sono state valutate le domande D8, D14 e D15 a seguito dell'attivazione della modalità didattica a distanza a seguito dell'emergenza COVID-19.

